

成长性评级

X

估值分析

X

财务分析

X

行业分析

Q I P I N G J I A  
EVALUATION  
REPORT ENTERPRISE  
GROWTH

# 浙江泰仑电力集团有限责任公司 企业成长性评价报告

ASSESSMENT REPORT

最具洞察力的「价值发现工具」



企评家

报告生成日期: 2023年12月

## 免责声明

本报告是由塔米狗企业并购融资信息服务平台（简称：塔米狗平台）运用传统估值方法，结合大数据、云计算、人工智能等先进技术，通过机器学习算法程序自动生成。信息来源于本报告发布之时的市场公开数据、塔米狗数据库（收录源为公开数据）、第三方专业机构数据及用户提供的数据。本报告不对相关信息的真实性和准确性负责，北交金科金融信息服务有限公司也不因此承担任何法律责任，在对相关信息进行变更或更新时亦不会另行通知。

北交金科金融信息服务有限公司不保证报告中的结论或其它陈述在未来不会发生任何变更，在不同时间点，可发出与本报告所载观点不一致的内容。本报告不构成买卖任何权益类标的物（包括股权、债权、期权、基金份额等）的交易推荐或建议，亦不构成财务审计、法律、税务、投资建议、投资咨询意见或其他意见，任何人不得将本报告作为其投资交易的依据，对任何因直接或间接使用本报告涉及的信息和内容或者据此进行投资所造成的一切后果或损失，北交金科金融信息服务有限公司不承担任何法律责任。

本次企业评价由塔米狗平台“企评家”企业成长性评价系统提供，解释权归北交金科金融信息服务有限公司所有。

欲知更多企业详情请扫码关注塔米狗公众号或下载塔米狗APP及塔米狗官网（<https://www.tamigos.com/>）进行查询：



微信公众号



塔米狗App下载

## 摘要

浙江泰仑电力集团有限责任公司（以下简称该企业），统一社会信用代码913305001469577880，于1994年05月28日在浙江湖州市成立，注册资本5280.0968万人民币，法定代表人：叶昕炯。业务范围包括电力设施承装类二类、承修类二级、承试类二级，分支机构经营：中餐制售。住宿。电力工程施工总承包贰级、输变电工程专业承包贰级、城市及道路照明工程专业承包贰级、通信工程施工总承包叁级、建筑机电安装工程专业承包贰级；建筑材料、金属材料（除稀、贵金属）、机械电子设备（含电力机械及器材）及配件、办公设备、计算机及软件、五金交电、日用百货、橡胶制品、普通劳保用品、汽车及电动汽车充换电设备、汽车零部件、润滑油、劳保用品、文体用品、家用电器、仪器仪表的批发零售；计算机维修；实业投资，技术咨询，室内外装饰、装修设计与施工，电气电器机械及器材、通信设备及器材、五金交电的修理、安装；仓储服务；计算机软硬件开发；办公自动化、变电站自动化、计算机应用和通信工程项目设计、施工和技术咨询服务；计算机咨询服务、信息系统集成服务、数据处理服务；信息咨询服务、教育咨询服务；电子设备安装及维修；通信设备、通信线路安装，电气安装及运维服务；建筑智能化工程、计算机网络工程、通信工程、公共安全技术防范工程施工；广告装潢工程施工；广告设计、制作、媒体广告代理、户外广告发布；工艺品设计、产品包装设计、图文设计、标识牌设计；网页设计；会展、庆典活动策划设计；包装装潢印刷品及其他印刷品经营；打字、复印；电力安全工器检测；会议服务，停车服务；食品销售；电力销售；分支机构经营：水果蔬菜种植，淡水鱼虾养殖（除水产苗种），初级食用农产品的批发、零售。二类机动车维修（大中型货车维修、小型车辆维修）；货运：普通货运；物业管理，承包绿化工程；汽车代驾，电动汽车充换电服务，汽车租赁，汽车调度管理服务；空调维修保养。房屋租赁，设备租赁服务。消防器材批发、零售。（依法须经批准的项目，经相关部门批准后方可开展经营活动）

经塔米狗企评家企业成长性评价系统评定：泰仑成长性得分 **445**，已超越塔米狗数据库该行业 71% 的企业，已超越全行业 27% 的企业。企业成长性等级为 **C+**。与同一规模下的行业企业相比，该企业的成长性得分相当于行业平均水平，具有一般的成长性。目前该企业正处于快速成长期，企业成长性的各项指标相当于市场平均水平，成长性日益显著。

成长性评价各评价维度结果：

测评维度	企业得分	行业均值	对比	已超越企业
创新能力	80	46	↑	98%
盈利能力	95	56	↑	100%
信用水平	50	81	↓	16%
风险水平	90	88	↑	100%
经营能力	90	57	↑	98%
产业特点	10	13	↓	94%

## 一、基本信息

统一社会信用代码	913305001469577880	经营状态	存续
工商注册号	330500000000493	注册资本	5280.0968万人民币
成立时间	1994年05月28日	纳税人识别号	913305001469577880
公司类型	有限责任公司（非自然人投资或控股的法人独资）	营业期限	1994-05-28至9999-09-09
核准日期	2020-09-21	实缴资本	5280.0968万人民币
人员规模		参保人数	
登记机关	湖州市市场监督管理局	注册地址	浙江省湖州市环城西路345号4-8层
英文名称	Zhejiang Talent Electric Group Co.,Ltd.	组织机构代码	146957788
行业	机械设备、五金产品及电子产品批发		

## 经营范围

电力设施承装类二类、承修类二级、承试类二级，分支机构经营：中餐制售。住宿。电力工程施工总承包贰级、输变电工程专业承包贰级、城市及道路照明工程专业承包贰级、通信工程施工总承包叁级、建筑机电安装工程专业承包贰级；建筑材料、金属材料（除稀、贵金属）、机械电子设备（含电力机械及器材）及配件、办公设备、计算机及软件、五金交电、日用百货、橡胶制品、普通劳保用品、汽车及电动汽车充换电设备、汽车零部件、润滑油、劳保用品、文体用品、家用电器、仪器仪表的批发零售；计算机维修；实业投资，技术咨询，室内外装饰、装修设计与施工，电气电器机械及器材、通信设备及器材、五金交电的修理、安装；仓储服务；计算机软硬件开发；办公自动化、变电站自动化、计算机应用和通信工程项目设计、施工和技术咨询服务；计算机咨询服务、信息系统集成服务、数据处理服务；信息咨询服务、教育咨询服务；电子设备安装及维修；通信设备、通信线路安装，电气安装及运维服务；建筑智能化工程、计算机网络工程、通信工程、公共安全技术防范工程施工；广告装潢工程施工；广告设计、制作、媒体广告代理、户外广告发布；工艺品设计、产品包装设计、图文设计、标识牌设计；网页设计；会展、庆典活动策划设计；包装装潢印刷品及其他印刷品经营；打字、复印；电力安全工器具检测；会议服务，停车服务；食品销售；电力销售；分支机构经营：水果蔬菜种植，淡水鱼虾养殖（除水产苗种），初级食用农产品的批发、零售。二类机动车维修（大中型货车维修、小型车辆维修）；货运：普通货运；物业管理，承包绿化工程；汽车代驾，电动汽车充换电服务，汽车租赁，汽车调度管理服务；空调维修保养。房屋租赁，设备租赁服务。消防器材批发、零售。（依法须经批准的项目，经相关部门批准后方可开展经营活动）

## 二、成长性评价

### 1. 评价维度

“企评家”企业成长性评价系统评价维度是基于公开大数据、塔米狗数据库企业数据、专业机构数据及认证用户提供的数据，综合企业六大维度得分，运用信息技术和大数据、云计算、人工智能等先进技术，通过机器学习算法自动生成结果，以便多角度解析企业发展能力。六大维度具体介绍见表 1。

表 1 企评家成长性评价系统介绍

评价维度	维度描述
创新能力	衡量企业系统完成与创新有关的各项活动的的能力，包括企业拥有的专利、著作权、作品著作权、商标信息等
盈利能力	衡量企业经营业绩好坏和持续稳定发展的能力，包括财务指标如营业收入、净利润等
信用水平	衡量企业的信用水平，包括企业债务等级、法院资信状况以及企业税务评级、进出口信用评级等第三方数据
风险水平	衡量企业整体的风险水平，以经营风险为主，包括企业风险、相关高管风险等
经营能力	衡量企业经营战略与计划的决策能力，包括企业是否正常经营、供应商、企业购地信息、招投标等
产业特点	衡量企业所属产业的特色、热度、竞争力及其成长力，包括产业在研发投入、企业招聘、招投标、融资特点

## 2. 成长性得分

经塔米狗企评家企业成长性评价系统评定：泰仑成长性总分为 **445** 分，成长性等级为 **C+**。与同一规模下的行业企业相比，该企业的成长性得分相当于行业平均水平，具有一般的成长性。目前该企业正处于快速成长期，企业成长性的各项指标相当于市场平均水平，成长性日益显著。与同行业企业相比，泰仑的成长性得分领先同行业 71% 的企业。

表 2 企业成长性评价结果

成长性分数	成长性等级
445	C+

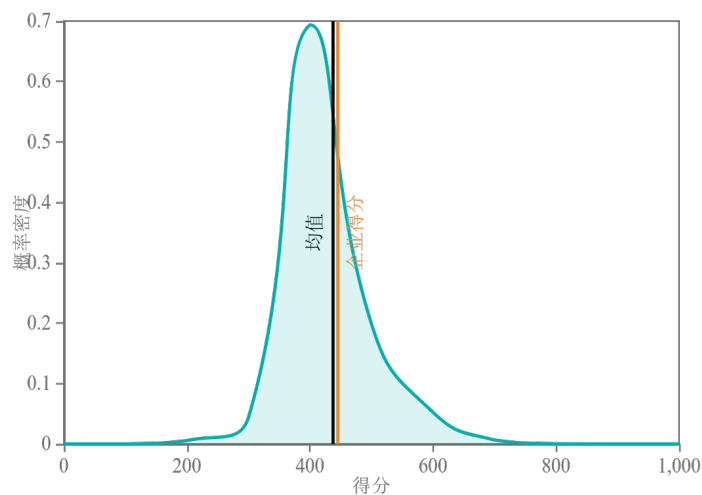


图 1 企业成长性得分

## 3. 能力测评

表 3 企业成长性能力测评对比

测评维度	企业得分	行业均值	对比	已超越企业
创新能力	80	46	↑	98%



盈利能力	95	56	↑	100%
信用水平	50	81	↓	16%
风险水平	90	88	↑	100%
经营能力	90	57	↑	98%
产业特点	10	13	↓	94%

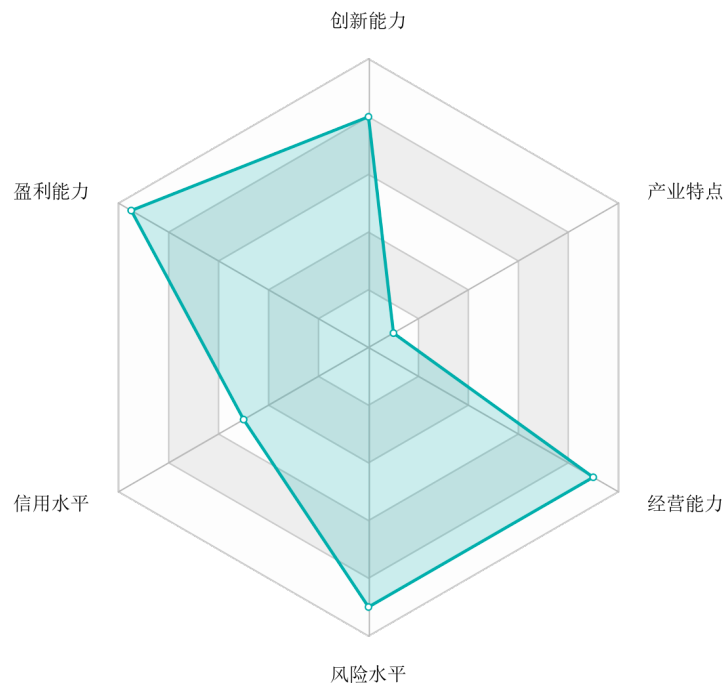


图 2 企业成长性能力测评雷达图

## 4. 维度解析

### 创新能力: 80 分; 行业均值: 46 分

泰仑的创新能力指标总体较好，属于行业龙头水平。该企业与创新能力有关的各项活动能力少于同类型企业的平均水平。该企业在技术创新、产品创新、管理创新等方面的能力在同规模行业企业中具有较强的竞争力。

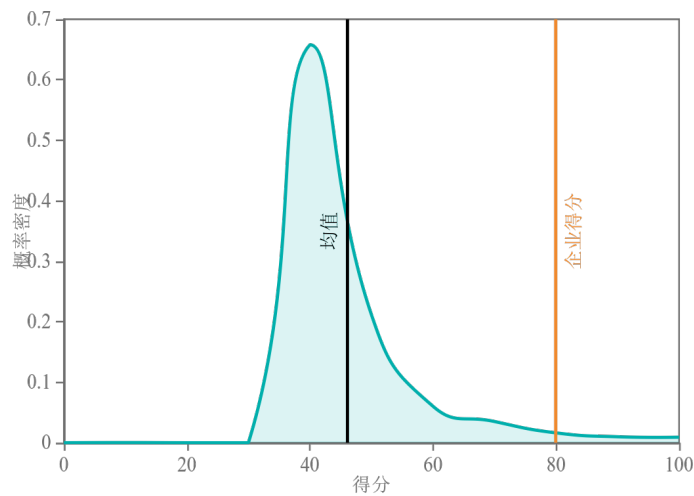


图 3 同类型企业创新能力分布图

### 盈利能力: 95 分; 行业均值: 56 分

泰仑的盈利能力指标总体较好, 属于行业龙头水平。该企业与盈利能力有关的各项活动能力低于同类型企业的平均水平。该企业在妥善经营、维持企业等方面的能力在同规模行业企业中具有较强的竞争力。

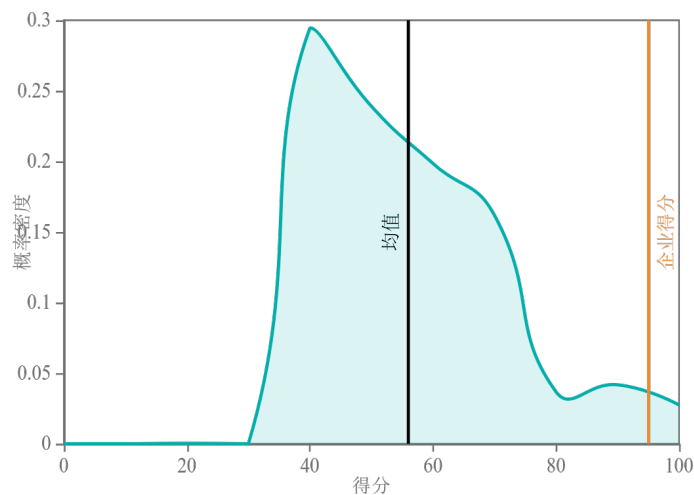


图 4 同类型企业盈利能力分布图

### 信用水平: 50 分; 行业均值: 81 分

泰仑的信用水平指标总体较差, 属于行业中下水平。该企业与信用水平有关的各项活动能力低于同类型企业的平均水平。该企业在拥有第三方良好的信用记录等方面的能力在同规模行

业企业中具有较差的竞争力。

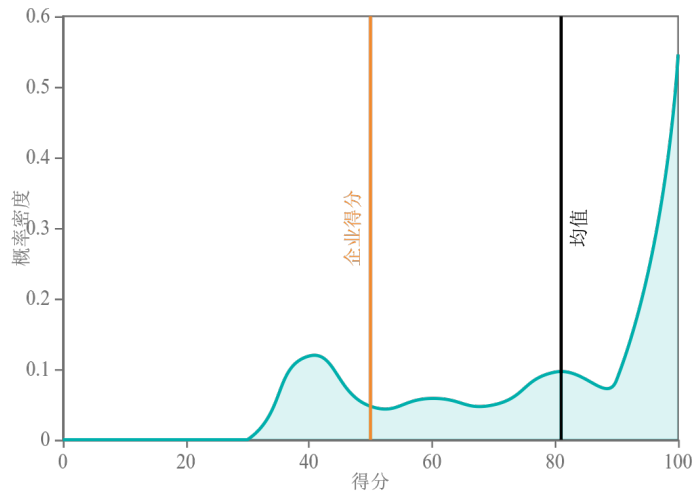


图 5 同类型企业信用水平分布图

### 风险水平: 90 分; 行业均值: 88 分

泰仑的风险水平指标总体较好，属于行业一般水平。该企业与风险水平有关的各项活动能力低于同类型企业的平均水平。该企业在企业经营风险管理等方面的能力在同规模行业企业中具有较强的竞争力。

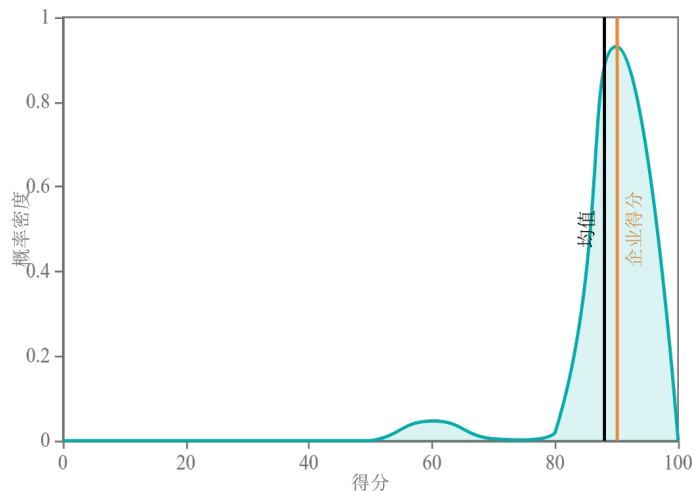


图 6 同类型企业风险水平分布图

### 经营能力: 90 分; 行业均值: 57 分

泰仑的经营能力指标总体较好，属于行业龙头水平。该企业与经营能力有关的各项活动能

力低于同类型企业的平均水平。该企业在制定经营战略和计划决策等方面的能力在同规模行业企业中具有较强的竞争力。

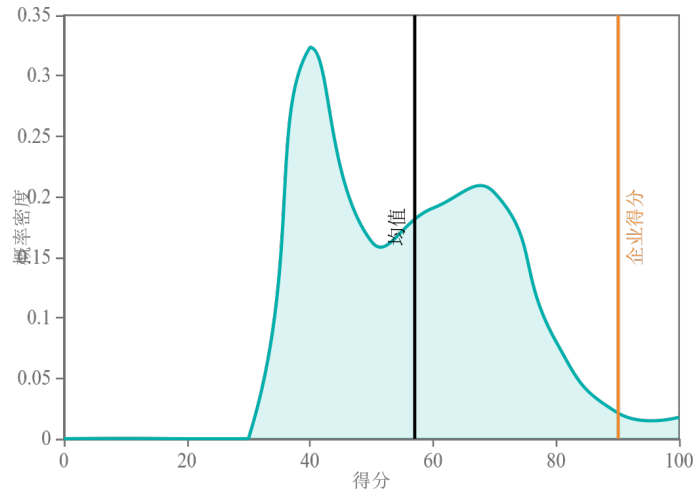


图 7 同类型企业经营能力分布图

### 产业特点: 10 分; 产业均值: 13 分

截止目前，泰仑的产业特点指标得分较低，属于中下水平。泰仑属于资本密集型产业，该产业市场规模大，资本投入较为突出，产品和服务的附加值较高，产业具有较差的成长性。

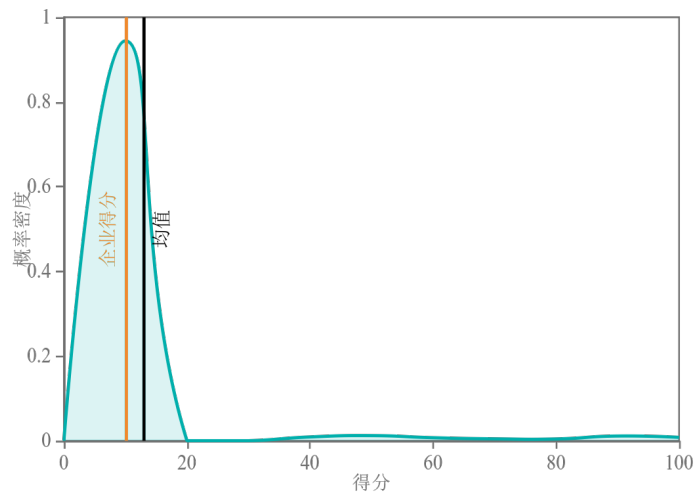


图 8 同类型企业产业特点分布图

# 结束

“企评家”企业成长性评价系统（简称：企评家系统）是采集企业公开数据与行业信息，利用人工智能算法模型，对企业创新能力、信息水平、风险水平、盈利能力等方面进行多维度评价，并在行业中进行评价排序，以实现对企业成长性的综合反映。该系统集数据采集、人工智能评价模型和数据可视化输出平台为一体，为投资人、金融机构、产业管理部门以及企业提供投资决策判断、风险前置预警中、过程动态监控跟踪以及企业自测等服务。

系统开发者：北交金科金融信息服务有限公司

公司地址：成都市高新区锦晖西一街99号布鲁明顿广场A座2单元2楼

联系方式：028-65718881