

成长性评级

X

估值分析

X

财务分析

X

行业分析

Q I P I N G J I A
EVALUATION
REPORT ENTERPRISE
GROWTH

莱西市信环水务有限公司

企业成长性评价报告

ASSESSMENT REPORT

免责声明

本报告是由塔米狗企业并购融资信息服务平台（简称：塔米狗平台）运用传统估值方法，结合大数据、云计算、人工智能等先进技术，通过机器学习算法程序自动生成。信息来源于本报告发布之时的市场公开数据、塔米狗数据库（收录源为公开数据）、第三方专业机构数据及用户提供的数据。本报告不对相关信息的真实性和准确性负责，北交金科金融信息服务有限公司也不因此承担任何法律责任，在对相关信息进行变更或更新时亦不会另行通知。

北交金科金融信息服务有限公司不保证报告中的结论或其它陈述在未来不会发生任何变更，在不同时间点，可发出与本报告所载观点不一致的内容。本报告不构成买卖任何权益类标的物（包括股权、债权、期权、基金份额等）的交易推荐或建议，亦不构成财务审计、法律、税务、投资建议、投资咨询意见或其他意见，任何人不得将本报告作为其投资交易的依据，对任何因直接或间接使用本报告涉及的信息和内容或者据此进行投资所造成的一切后果或损失，北交金科金融信息服务有限公司不承担任何法律责任。

本次企业评价由塔米狗平台“企评家”企业成长性评价系统提供，解释权归北交金科金融信息服务有限公司所有。

欲知更多企业详情请扫码关注塔米狗公众号或下载塔米狗APP及塔米狗官网（<https://www.tamigos.com/>）进行查询：



微信公众号



塔米狗App下载

摘要

莱西市信环水务有限公司（以下简称该企业），统一社会信用代码91370285329606374G，于2015年04月22日在山东青岛市成立，注册资本2293.6875万人民币，法定代表人：马旭永。业务范围包括从事工业污水、生活污水处理，城市供水（自来水）系统的研发、生产、运行、维护及相关服务咨询，废水处理及回用装置的研究开发、运行管理与维护服务，环保产业信息咨询。（涉及配额、许可证管理的，按国家有关规定办理；涉及许可的，需凭许可证经营）（依法须经批准的项目，经相关部门批准后方可开展经营活动）

经塔米狗企评家企业成长性评价系统评定：信环水务成长性得分 **555**，已超越塔米狗数据库该行业 **94%** 的企业，已超越全行业 **78%** 的企业。企业成长性等级为 **B+**。与同一规模下的行业企业相比，该企业的成长性得分高于行业平均水平，具有较高的成长性。目前该企业正处于高速成长期，企业成长性的各项指标高于市场平均水平，成长性日益显著。

成长性评价各评价维度结果：

测评维度	企业得分	行业均值	对比	已超越企业
创新能力	40	55	↓	28%
盈利能力	40	66	↓	19%
信用水平	95	72	↑	100%
风险水平	90	89	↑	100%
经营能力	70	70	—	62%
产业特点	70	60	↑	56%

目录

- 一、基本信息

- 二、成长性评价

- 1. 评价维度

- 2. 成长性得分

- 3. 能力测评

- 4. 维度解析

- 5. 企业资产估值

- 三、附录

- 附件1. 企业原始数据

- 附件2. 分数和等级参考

一、基本信息

统一社会信用代码	91370285329606374G	经营状态	在业
工商注册号	370285410001882	注册资本	2293.6875万人民币
成立时间	2015年04月22日	纳税人识别号	91370285329606374G
公司类型	有限责任公司(外国法人独资)	营业期限	2015-04-22至2040-04-21
核准日期	2020-10-22	实缴资本	2293.6875万人民币
人员规模	小于50人	参保人数	17
登记机关	莱西市市场监督管理局	注册地址	山东省青岛市莱西市深圳南路莱西市污水处理厂东侧
英文名称		组织机构代码	329606374
行业	环境治理业		
经营范围	从事工业污水、生活污水处理，城市供水（自来水）系统的研发、生产、运行、维护及相关服务咨询，废水处理及回用装置的研究开发、运行管理与维护服务，环保产业信息咨询。（涉及配额、许可证管理的，按国家有关规定办理；涉及许可的，需凭许可证经营）（依法须经批准的项目，经相关部门批准后方可开展经营活动）		

二、成长性评价

1. 评价维度

“企评家”企业成长性评价系统评价维度是基于公开大数据、塔米狗数据库企业数据、专业机构数据及认证用户提供的数据，综合企业六大维度得分，运用信息技术和大数据、云计算、人工智能等先进技术，通过机器学习算法自动生成结果，以便多角度解析企业发展能力。六大维度具体介绍见表 1。分数及等级参考请见附录 2。

表 1 企评家成长性评价系统介绍

评价维度	维度描述
创新能力	衡量企业系统完成与创新有关的各项活动的的能力，包括企业拥有的专利、著作权、作品著作权、商标信息等
盈利能力	衡量企业经营业绩好坏和持续稳定发展的能力，包括财务指标如营业收入、净利润等
信用水平	衡量企业的信用水平，包括企业债务等级、法院资信状况以及企业税务评级、进出口信用评级等第三方数据
风险水平	衡量企业整体的风险水平，以经营风险为主，包括企业风险、相关高管风险等
经营能力	衡量企业经营战略与计划的决策能力，包括企业是否正常经营、供应商、企业购地信息、招投标等
产业特点	衡量企业所属产业的特色、热度、竞争力及其成长力，包括产业在研发投入、企业招聘、招投标、融资特点

2. 成长性得分

经塔米狗企评家企业成长性评价系统评定：信环水务成长性得分 **555**，已超越塔米狗数据库该行业 94% 的企业，超越全行业 78% 的企业。企业成长性等级为 **B+**。与同一规模下的行业企业相比，该企业的成长性得分高于行业平均水平，具有较高的成长性。目前该企业正处于高速增长期，企业成长性的各项指标高于市场平均水平，成长性日益显著。

表 2 企业成长性评价结果

成长性分数	成长性等级
555	B+

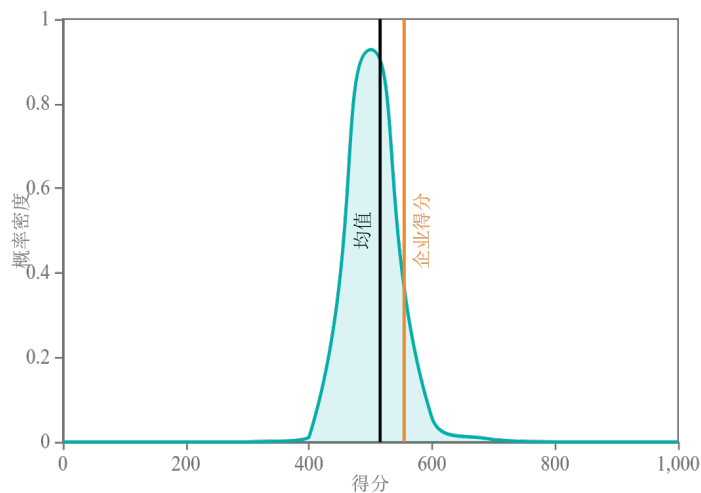


图 1 企业成长性得分

3. 能力测评

表 3 企业成长性能力测评对比

测评维度	企业得分	行业均值	对比	已超越企业
创新能力	40	55	↓	28%

盈利能力	40	66	↓	19%
信用水平	95	72	↑	100%
风险水平	90	89	↑	100%
经营能力	70	70	—	62%
产业特点	70	60	↑	56%

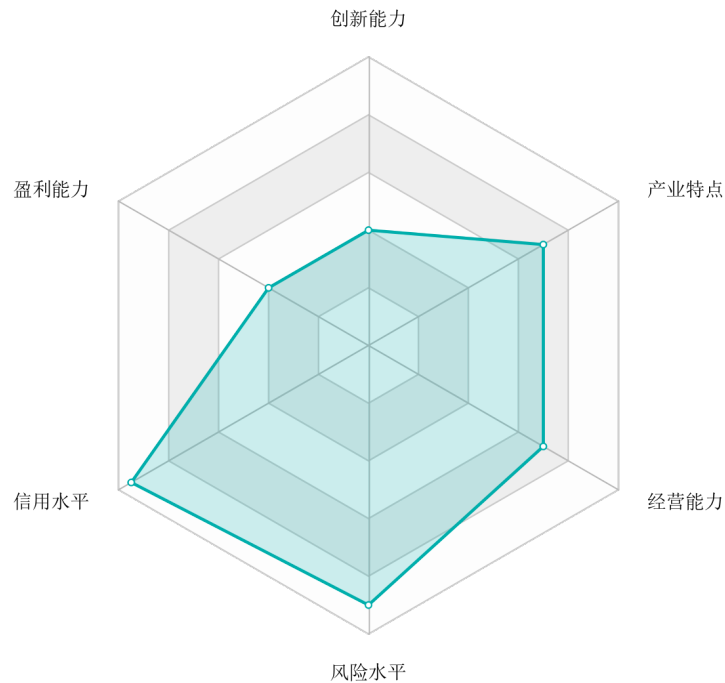


图 2 企业成长性能力测评雷达图

4. 维度解析

创新能力: 40 分; 行业均值: 55 分

信环水务的创新能力指标总体较差，属于行业中下水平。该企业与创新能力有关的各项活动能力少于同类型企业的平均水平。该企业在技术创新、产品创新、管理创新等方面的能力在同规模行业企业中具有较差的竞争力。

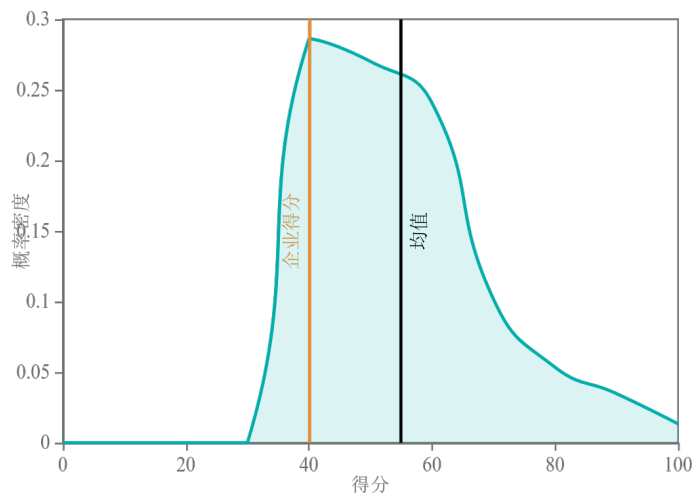


图 3 同类型企业创新能力分布图

盈利能力: 40 分; 行业均值: 66 分

信环水务的盈利能力指标总体较差，属于行业中下水平。该企业与盈利能力有关的活动能力低于同类型企业的平均水平。该企业在妥善经营、维持企业等方面的能力在同规模行业企业中具有较差的竞争力。

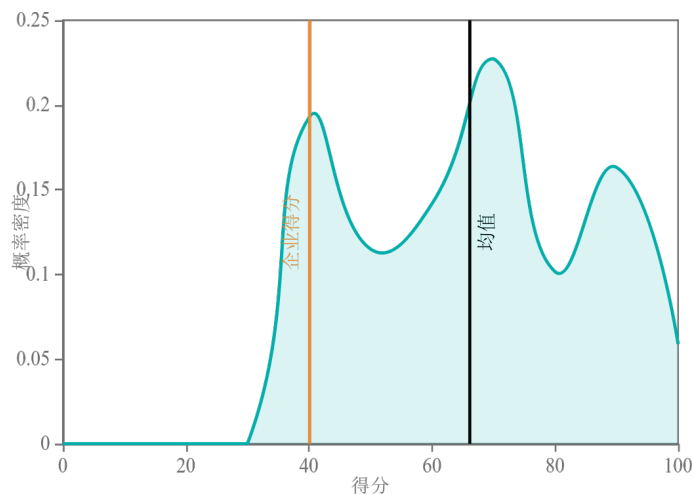


图 4 同类型企业盈利能力分布图

信用水平: 95 分; 行业均值: 72 分

信环水务的信用水平指标总体较好，属于行业中上水平。该企业与信用水平有关的活动能力高于同类型企业的平均水平。该企业在拥有第三方良好的信用记录等方面的能力在同规

模行业企业中具有较强的竞争力。

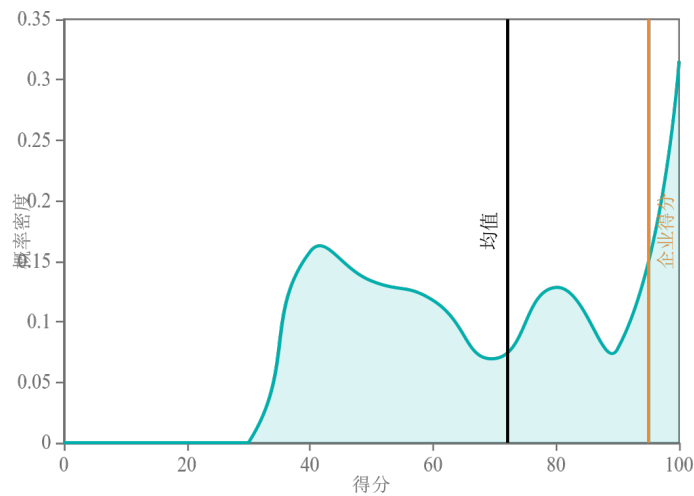


图 5 同类型企业信用水平分布图

风险水平: 90 分; 行业均值: 89 分

信环水务的风险水平指标总体较好，属于行业一般水平。该企业与风险水平有关的活动能力低于同类型企业的平均水平。该企业在企业经营风险管理等方面的能力在同规模行业企业中具有较强的竞争力。

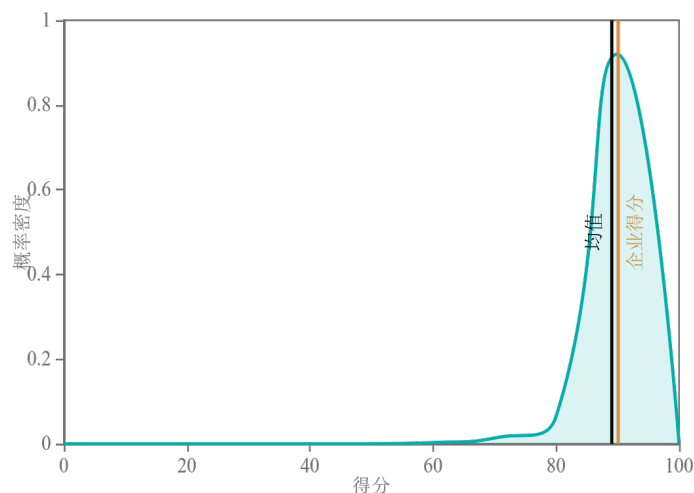


图 6 同类型企业风险水平分布图

经营能力: 70 分; 行业均值: 70 分

信环水务的经营能力指标总体一般，属于行业一般水平。该企业与经营能力有关的活动

动能力低于同类型企业的平均水平。该企业在制定经营战略和计划决策等方面的能力在同规模行业企业中具有一般的竞争力。

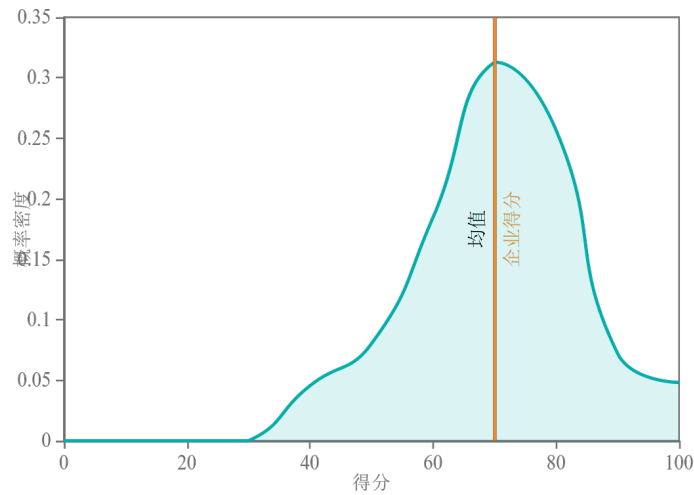


图 7 同类型企业经营能力分布图

产业特点: 70 分; 产业均值: 60 分

截止目前，信环水务的产业特点指标得分一般，属于一般水平。信环水务属于知识密集型产业，该产业市场规模大，研发投入较为突出，产品和服务的附加值高，产业具有较好的成长性。

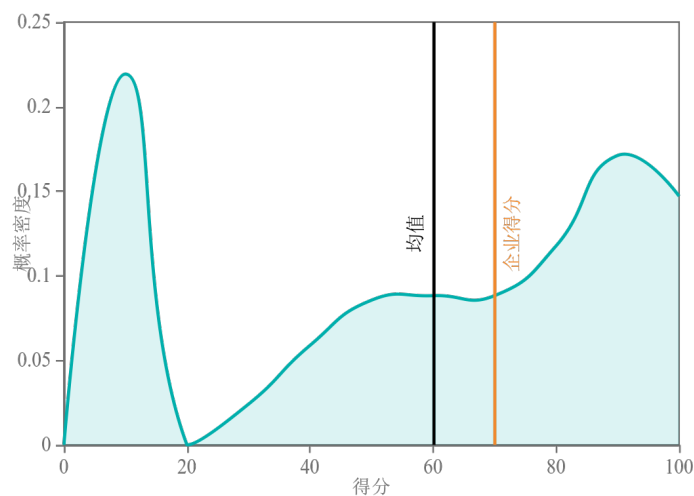


图 8 同类型企业产业特点分布图

5. 企业资产估值

企业资产估值依据塔米狗六大核心财务数据：资产总额、负债总额、所有者权益、营业收入、利润总额、净利润而产生，由资产交易时的溢价值来衡量企业的估值价值，溢价值是通过资产的成交价格除以资产的估值价格得到的，在第三方机构给出资产的估值价格 3667.79（万元）后，我们可以根据溢价值来预估资产的成交价格为 2318.7829（万元）。经分析，资产交易时的溢价值为 0.63。

三、附录

附件 1：企业原始数据

附表 1-1 企业成长性评价原始数据

数据类别	变量名	数值	数据类别	变量名	数值
成长性指标	融资历史	0	经营能力	经营异常	0
	投资事件	0		招投标	18
	招聘	2			
创新能力	专利	0		动产抵押	0
	著作权	0		知识产权出质	0
	作品著作权	0		土地质押	
	商标信息	0		购地信息	0
	网站备案	0		行政处罚	0
	证书	1		欠税公告	0
信用水平	司法拍卖	0		严重违法	0
	限制消费令	0	股权出质	0	
	被执行人	0	税收违法	0	
	失信人	0	环保处罚	0	
	法律诉讼	0	供应商	3	

	开庭公告	0	风险水平	电信许可	0
	法院公告	0		送达公告	0
	税务评级	4		立案信息	0
	进出口信用	一般信用企业		风险信息	
盈利能力	分支机构	0	风险水平	企业风险	0
	对外投资	0		法人风险	
	营业收入				
	净利润				

附录 2：分数和等级参考

附表 2-1 企评家成长性评价系统成长性等级描述

成长性得分分数范围	等级	企业评价描述
0-250	E	目前该企业正处于缓慢成长期，企业成长性的各项指标低于市场平均水平，成长性逐步提升。
250-400	D	目前该企业正处于低速成长期，企业成长性的各项指标相当于市场平均水平，成长性逐步提升。
400-600	C	目前该企业正处于快速成长期，企业成长性的各项指标相当于市场平均水平，成长性日益显著。
600-800	B	目前该企业正处于高速成长期，企业成长性的各项指标高于市场平均水平，成长性日益显著。

800-1000	A	目前该企业正进入繁荣发展期，企业成长性的各项指标高于市场平均水平，成长性十分显著。
----------	---	-------------------------------------------