

成长性评级

X

估值分析

X

财务分析

X

行业分析

Q I P I N G J I A
EVALUATION
REPORT ENTERPRISE
GROWTH

云南善正房地产开发经营有限公司

企业成长性评价报告

ASSESSMENT REPORT

最具洞察力的「价值发现工具」



企评家

报告生成日期: 2023年10月

免责声明

本报告是由塔米狗企业并购融资信息服务平台（简称：塔米狗平台）运用传统估值方法，结合大数据、云计算、人工智能等先进技术，通过机器学习算法程序自动生成。信息来源于本报告发布之时的市场公开数据、塔米狗数据库（收录源为公开数据）、第三方专业机构数据及用户提供的数据。本报告不对相关信息的真实性和准确性负责，北交金科金融信息服务有限公司也不因此承担任何法律责任，在对相关信息进行变更或更新时亦不会另行通知。

北交金科金融信息服务有限公司不保证报告中的结论或其它陈述在未来不会发生任何变更，在不同时间点，可发出与本报告所载观点不一致的内容。本报告不构成买卖任何权益类标的物（包括股权、债权、期权、基金份额等）的交易推荐或建议，亦不构成财务审计、法律、税务、投资建议、投资咨询意见或其他意见，任何人不得将本报告作为其投资交易的依据，对任何因直接或间接使用本报告涉及的信息和内容或者据此进行投资所造成的一切后果或损失，北交金科金融信息服务有限公司不承担任何法律责任。

本次企业评价由塔米狗平台“企评家”企业成长性评价系统提供，解释权归北交金科金融信息服务有限公司所有。

欲知更多企业详情请扫码关注塔米狗公众号或下载塔米狗APP及塔米狗官网（<https://www.tamigos.com/>）进行查询：



微信公众号



塔米狗App下载

摘要

云南善正房地产开发经营有限公司（以下简称该企业），统一社会信用代码91530602MA6NNH9N60，于2019年03月22日在云南昭通市成立，注册资本1000万人民币，法定代表人：王瑛。业务范围包括房地产开发经营、企业管理咨询、酒店服务、养生养老咨询服务。（依法须经批准的项目，经相关部门批准后方可开展经营活动）

经塔米狗企评家企业成长性评价系统评定：善正成长性得分 **384**，已超越塔米狗数据库该行业 12% 的企业，已超越全行业 7% 的企业。企业成长性等级为 **D**。与同一规模下的行业企业相比，该企业的成长性得分低于行业平均水平，具有较差的成长性。目前该企业正处于低速成长期，企业成长性的各项指标相当于市场平均水平，成长性逐步提升。

成长性评价各评价维度结果：

测评维度	企业得分	行业均值	对比	已超越企业
创新能力	40	42	↓	88%
盈利能力	50	51	↓	68%
信用水平	95	81	↑	100%
风险水平	90	88	↑	100%
经营能力	40	56	↓	26%
产业特点	10	10	——	99%

一、基本信息

统一社会信用代码	91530602MA6NNH9N60	经营状态	存续
工商注册号	530602000087714	注册资本	1000万人民币
成立时间	2019年03月22日	纳税人识别号	91530602MA6NNH9N60
公司类型	有限责任公司(自然人投资或控股)	营业期限	2019-03-22至2069-03-21
核准日期	2020-09-08	实缴资本	
人员规模	-	参保人数	0
登记机关	昭阳区市场监督管理局	注册地址	云南省昭通市昭阳区振兴路192号
英文名称		组织机构代码	MA6NNH9N6
行业	房地产开发经营		
经营范围	房地产开发经营、企业管理咨询、酒店服务、养生养老咨询服务。（依法须经批准的项目，经相关部门批准后方可开展经营活动）		

二、成长性评价

1. 评价维度

“企评家”企业成长性评价系统评价维度是基于公开大数据、塔米狗数据库企业数据、专业机构数据及认证用户提供的数据，综合企业六大维度得分，运用信息技术和大数据、云计算、人工智能等先进技术，通过机器学习算法自动生成结果，以便多角度解析企业发展能力。六大维度具体介绍见表 1。

表 1 企评家成长性评价系统介绍

评价维度	维度描述
创新能力	衡量企业系统完成与创新有关的各项活动的的能力，包括企业拥有的专利、著作权、作品著作权、商标信息等
盈利能力	衡量企业经营业绩好坏和持续稳定发展的能力，包括财务指标如营业收入、净利润等
信用水平	衡量企业的信用水平，包括企业债务等级、法院资信状况以及企业税务评级、进出口信用评级等第三方数据
风险水平	衡量企业整体的风险水平，以经营风险为主，包括企业风险、相关高管风险等
经营能力	衡量企业经营战略与计划的决策能力，包括企业是否正常经营、供应商、企业购地信息、招投标等
产业特点	衡量企业所属产业的特色、热度、竞争力及其成长力，包括产业在研发投入、企业招聘、招投标、融资特点

2. 成长性得分

经塔米狗企评家企业成长性评价系统评定：善正成长性总分为 **384** 分，成长性等级为 **D**。与同一规模下的行业企业相比，该企业的成长性得分低于行业平均水平，具有较差的成长性。目前该企业正处于低速成长期，企业成长性的各项指标相当于市场平均水平，成长性逐步提升。与同行业企业相比，善正的成长性得分领先同行业 12% 的企业。

表 2 企业成长性评价结果

成长性分数	成长性等级
384	D

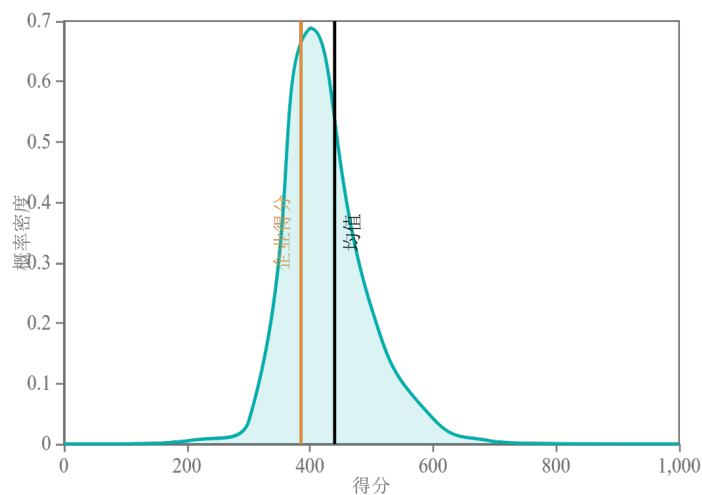


图 1 企业成长性得分

3. 能力测评

表 3 企业成长性能力测评对比

测评维度	企业得分	行业均值	对比	已超越企业
创新能力	40	42	↓	88%

盈利能力	50	51	↓	68%
信用水平	95	81	↑	100%
风险水平	90	88	↑	100%
经营能力	40	56	↓	26%
产业特点	10	10	—	99%



图 2 企业成长性能力测评雷达图

4. 维度解析

创新能力: 40 分; 行业均值: 42 分

善正的创新力指标总体较差，属于行业一般水平。该企业与创新能力有关的各项活动能力少于同类型企业的平均水平。该企业在技术创新、产品创新、管理创新等方面的能力在同规模行业企业中具有较差的竞争力。

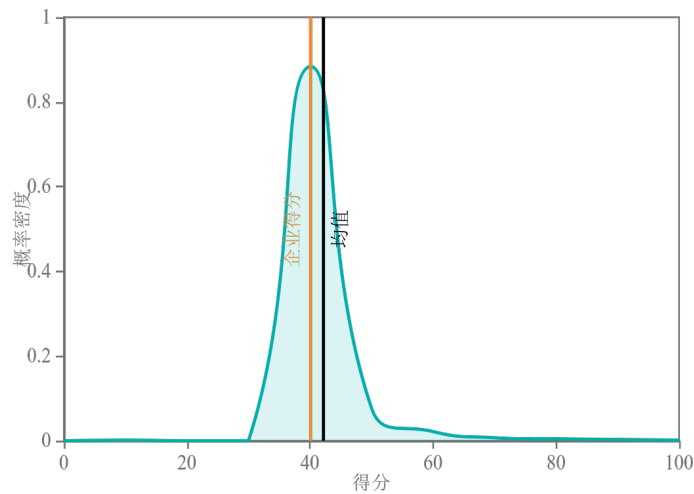


图3 同类型企业创新能力分布图

盈利能力: 50分; 行业均值: 51分

善正的盈利能力指标总体较差，属于行业一般水平。该企业与盈利能力有关的各项活动能力低于同类型企业的平均水平。该企业在妥善经营、维持企业等方面的能力在同规模行业企业中具有较差的竞争力。

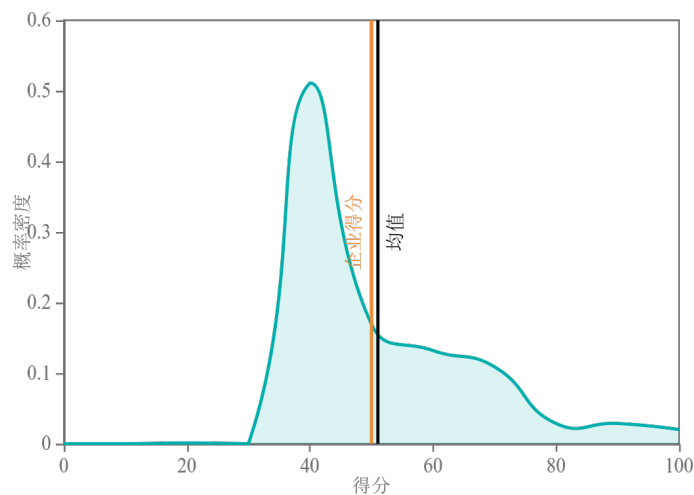


图4 同类型企业盈利能力分布图

信用水平: 95分; 行业均值: 81分

善正的信用水平指标总体较好，属于行业一般水平。该企业与信用水平有关的各项活动能力低于同类型企业的平均水平。该企业在拥有第三方良好的信用记录等方面的能力在同规模行

业企业中具有较强的竞争力。

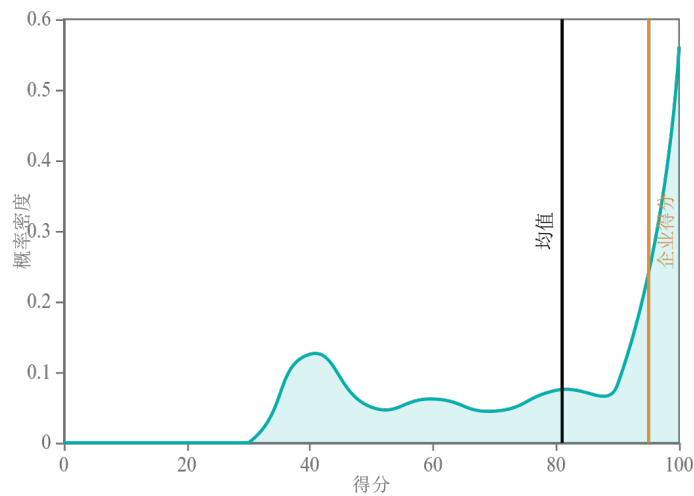


图 5 同类型企业信用水平分布图

风险水平: 90 分; 行业均值: 88 分

善正的风险水平指标总体较好，属于行业一般水平。该企业与风险水平有关的各项活动能力低于同类型企业的平均水平。该企业在企业经营风险管理等方面的能力在同规模行业企业中具有较强的竞争力。

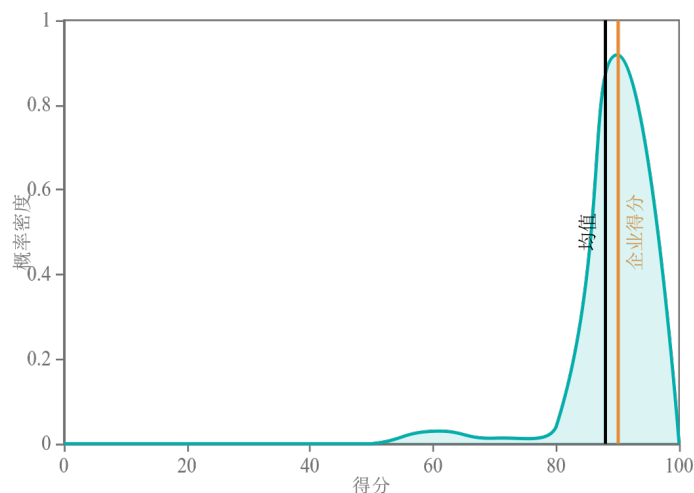


图 6 同类型企业风险水平分布图

经营能力: 40 分; 行业均值: 56 分

善正的经营能力指标总体较差，属于行业中下水平。该企业与经营能力有关的各项活动能

力低于同类型企业的平均水平。该企业在制定经营战略和计划决策等方面的能力在同规模行业企业中具有较差的竞争力。

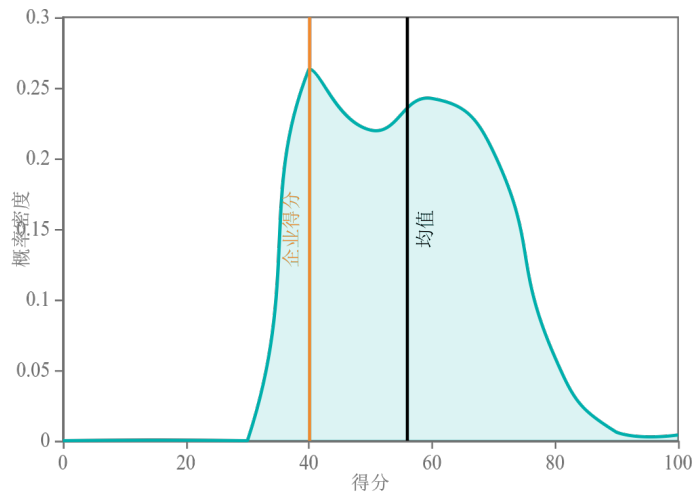


图 7 同类型企业经营能力分布图

产业特点: 10 分; 产业均值: 10 分

截止目前，善正的产业特点指标得分较低，属于一般水平。善正属于资本密集型产业，该产业市场规模大，资本投入较为突出，产品和服务的附加值较高，产业具有较差的成长性。

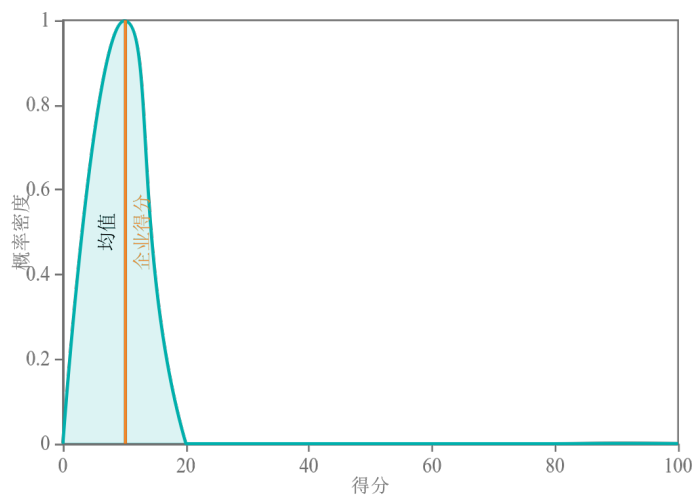


图 8 同类型企业产业特点分布图

结束

“企评家”企业成长性评价系统（简称：企评家系统）是采集企业公开数据与行业信息，利用人工智能算法模型，对企业创新能力、信息水平、风险水平、盈利能力等方面进行多维度评价，并在行业中进行评价排序，以实现对企业成长性的综合反映。该系统集数据采集、人工智能评价模型和数据可视化输出平台为一体，为投资人、金融机构、产业管理部门以及企业提供投资决策判断、风险前置预警中、过程动态监控跟踪以及企业自测等服务。

系统开发者：北交金科金融信息服务有限公司

公司地址：成都市高新区锦晖西一街99号布鲁明顿广场A座2单元2楼

联系方式：028-65718881