

成长性评级

X

估值分析

X

财务分析

X

行业分析

Q I P I N G J I A  
EVALUATION  
REPORT ENTERPRISE  
GROWTH

深圳市创想三维科技有限公司  
企业成长性评价报告

ASSESSMENT REPORT

最具洞察力的「价值发现工具」



企评家

报告生成日期: 2021年07月

## 免责声明

本报告是由将国际通用的传统估值方法，与信息技术和大数据、云计算、人工智能等先进技术相结合，通过机器学习算法程序自动生成结果。数据来源于发布之时的公开大数据、塔米狗数据库、专业机构数据及用户提供的数据不保证相关信息的真实准确，在对相关信息进行变更或更新时亦不会另行通知。

在被评价单位整体股权价值基础上，综合考虑企业生命周期、内在价值、投资价值、股东持股比例、资本成本、流动性折价、创新能力、盈利能力、信用水平、风险水平、经营能力、产业特点及其他各项非财务指标等因素进行计量确定企业成长性及投资价值。不保证本报告中的结论或其它陈述在未来不会发生任何变更，在不同时间点，可发出与本报告所载观点不一致的内容。本报告不构成买卖任何权益类标的物（包括股权、债权、期权、基金份额等）的交易推荐，亦不构成财务审计、法律、税务、投资建议、投资咨询意见或其他意见，对任何因直接或间接使用本报告涉及的信息和内容或者据此进行投资所造成的一切后果或损失，不承担任何法律责任。

本评价报告解释权归所有。

本次企业评价由企评家企业成长性评价系统提供。

欲知更多企业详情请扫码关注塔米狗公众号或下载塔米狗APP及塔米狗官网

(<https://www.tamigos.com/>) 进行查询：



## 摘要

深圳市创想三维科技有限公司（以下简称该企业），统一社会信用代码 91440300094231378E，于2014年04月03日在广东成立，注册资本1000万人民币，法定代表人：刘辉林。业务范围包括三维快速成型项目及产品的研发、销售；三维扫描逆向工程产品的研发、销售；三维打印机打印材料的技术开发与销售，三维打印机技术设计服务、咨询服务、培训服务及研发维修服务；智能家居产品、自动化设备的研发、销售；节能光源、节能控制系统及新能源的开发、销售；绿色环保节能新材料的销售；计算机软硬件技术开发、销售；云端打印平台的技术开发、技术咨询；国内贸易，经营进出口业务。^3D打印机、3D打印耗材、三维技术产品、智能家居产品、自动化设备的生产。

经塔米狗企评家企业成长性评价系统评定：创想三维成长性得分 **589**，已超越塔米狗数据库该行业 94% 的企业，已超越全行业 74% 的企业。企业成长性等级为 **A-**。与同一规模下的行业企业相比，该企业的成长性得分远高于行业平均水平，具有很高的成长性。目前该企业正进入繁荣发展期，企业成长性的各项指标高于市场平均水平，成长性十分显著。

成长性评价各评价维度结果：

测评维度	企业得分	行业均值	对比	已超越企业
创新能力	95	70	↑	100%
盈利能力	70	58	↑	70%
信用水平	90	78	↑	67%
风险水平	90	74	↑	100%
经营能力	90	65	↑	80%
产业特点	80	67	↑	61%

## 一、基本信息

统一社会信用代码	9144030009094231378E	经营状态	存续
工商注册号	440301109096908	注册资本	1000万人民币
成立时间	2014年04月03日	纳税人识别号	91440300094231378E
公司类型	有限责任公司	营业期限	2014-04-03至2034-03-24
核准日期	2018-12-25	实缴资本	1000万人民币

人员规模	10 0-4 99 人	参保人数	144
登记机关	龙 华 局	注册地址	深圳市龙华区大浪街道同胜社区金城工业园第三栋1201、11层（为办公地址），华繁路289号裕健丰工业区11号厂房F栋1层、4层（为生产地址）
英文名称		组织机构代码	094231378
行业	研究和试验发展		
经营范围	三维快速成型项目及产品的研发、销售；三维扫描逆向工程产品的研发、销售；三维打印机打印材料的技术开发与销售，三维打印机技术设计服务、咨询服务、培训服务及研发维修服务；智能家具产品、自动化设备的研发、销售；节能光源、节能控制系统及新能源的开发、销售；绿色环保节能新材料的销售；计算机软硬件技术开发、销售；云端打印平台的技术开发、技术咨询；国内贸易，经营进出口业务。^3D打印机、3D打印耗材、三维技术产品、智能家具产品、自动化设备的生产。		

## 二、成长性评价

### 1. 评价维度

“企评家”企业成长性评价系统评价维度是基于公开大数据、塔米狗数据库企业数据、专业机构数据及认证用户提供的数据，综合企业六大维度得分，运用信息技术和大数据、云计算、人工智能等先进技术，通过机器学习算法自动生成结果，以便多角度解析企业发展能力。六大维度具体介绍见表 1。

表 1 企评家成长性评价系统介绍

评价维度	维度描述
创新能力	衡量企业系统完成与创新有关的各项活动的的能力，包括企业拥有的专利、著作权、作品著作权、商标信息等
盈利能力	衡量企业经营业绩好坏和持续稳定发展的能力，包括财务指标如营业收入、净利润等
信用水平	衡量企业的信用水平，包括企业债务等级、法院资信状况以及企业税务评级、进出口信用评级等第三方数据
风险水平	衡量企业整体的风险水平，以经营风险为主，包括企业风险、相关高管风险等
经营能力	衡量企业经营战略与计划的决策能力，包括企业是否正常经营、供应商、企业购地信息、招投标等
产业特点	衡量企业所属产业的特色、热度、竞争力及其成长力，包括产业在研发投入、企业招聘、招投标、融资特点

## 2. 成长性得分

经塔米狗企评家企业成长性评价系统评定：创想三维成长性总分为 **589** 分，成长性等级为 **A-**。与同一规模下的行业企业相比，该企业的成长性得分远高于行业平均水平，具有很高的成长性。目前该企业正进入繁荣发展期，企业成长性的各项指标高于市场平均水平，成长性十分显著。与同行业企业相比，创想三维的成长性得分领先同行业 94% 的企业。

表 2 企业成长性评价结果

成长性分数	成长性等级
589	A-

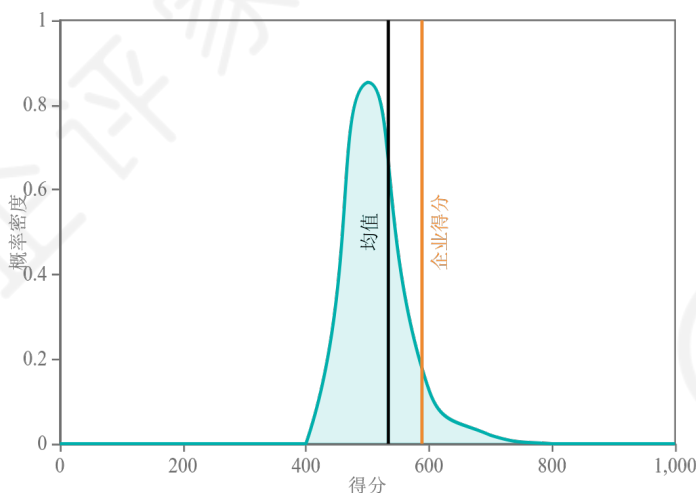


图 1 企业成长性得分

## 3. 能力测评

表 3 企业成长性能力测评对比

测评维度	企业得分	行业均值	对比	已超越企业
创新能力	95	70	↑	100%
盈利能力	70	58	↑	70%

信用水平	90	78	↑	67%
风险水平	90	74	↑	100%
经营能力	90	65	↑	80%
产业特点	80	67	↑	61%

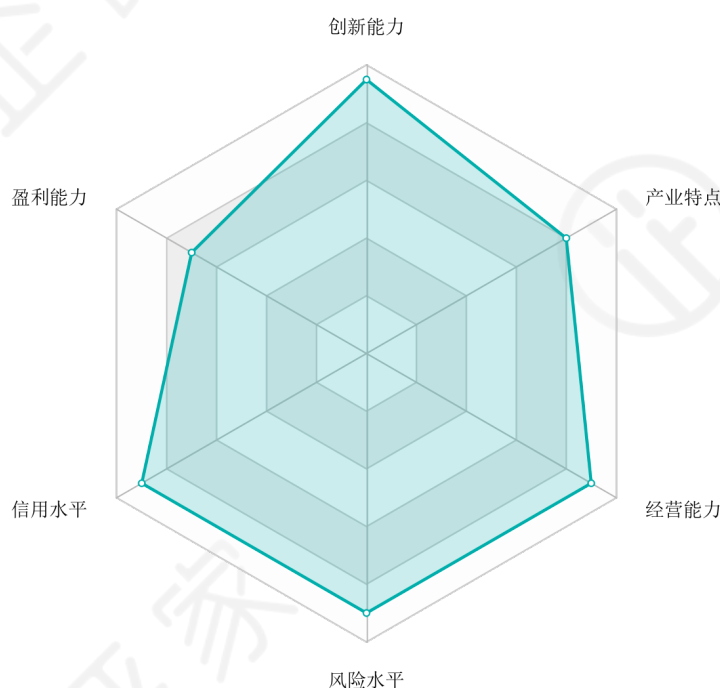


图 2 企业成长性能力测评雷达图

## 4. 维度解析

### 创新能力: 95 分; 行业均值: 70 分

创想三维的创新能力指标总体较好, 属于行业中上水平。该企业与创新能力有关的各项活动能力少于同类型企业的平均水平。该企业在技术创新、产品创新、管理创新等方面的能力在同规模行业企业中具有较强的竞争力。



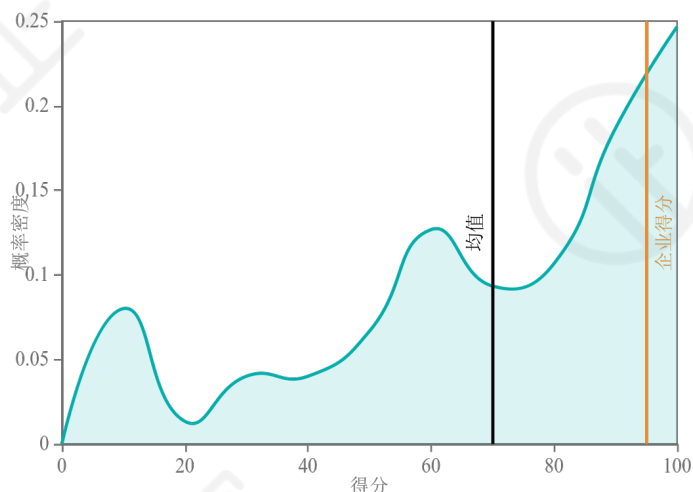


图 3 同类型企业创新能力分布图

### 盈利能力: 70 分; 行业均值: 58 分

创想三维的盈利能力指标总体一般，属于行业中上水平。该企业与盈利能力有关的各项活动能力低于同类型企业的平均水平。该企业在妥善经营、维持企业等方面的能力在同规模行业企业中具有较强的竞争力。

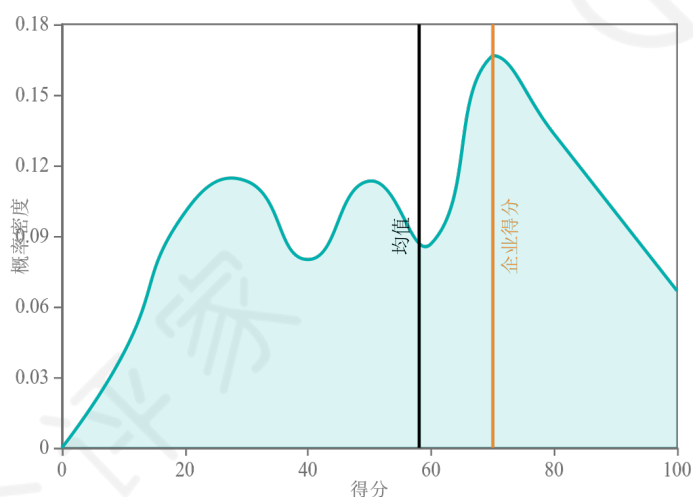


图 4 同类型企业盈利能力分布图

### 信用水平: 90 分; 行业均值: 78 分

创想三维的信用水平指标总体较好，属于行业一般水平。该企业与信用水平有关的各项活动能力低于同类型企业的平均水平。该企业在拥有第三方良好的信用记录等方面的能力在同规模行业企业中具有较强的竞争力。

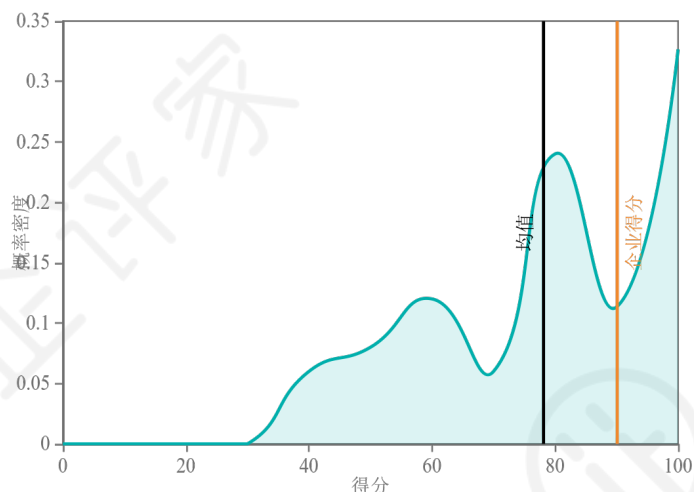


图 5 同类型企业信用水平分布图

### 风险水平: 90 分; 行业均值: 74 分

创想三维的风险水平指标总体较好，属于行业中上水平。该企业与风险水平有关的各项活动能力低于同类型企业的平均水平。该企业在企业经营风险管理等方面的能力在同规模行业企业中具有较强的竞争力。

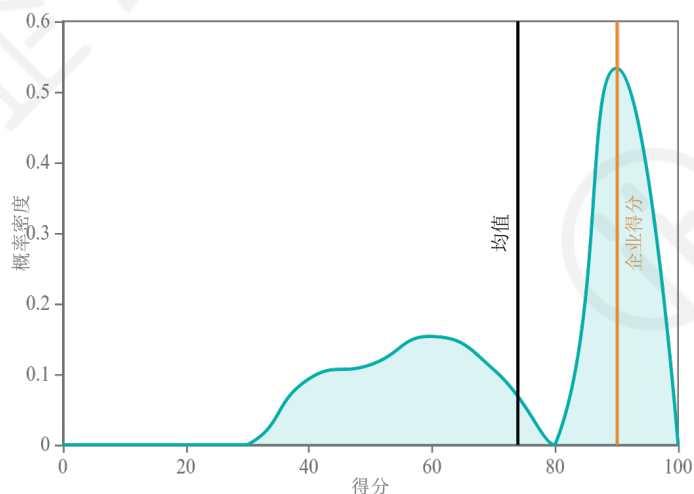


图 6 同类型企业风险水平分布图

### 经营能力: 90 分; 行业均值: 65 分

创想三维的经营能力指标总体较好，属于行业中上水平。该企业与经营能力有关的各项活动能力低于同类型企业的平均水平。该企业在制定经营战略和计划决策等方面的能力在同规模行业企业中具有较强的竞争力。

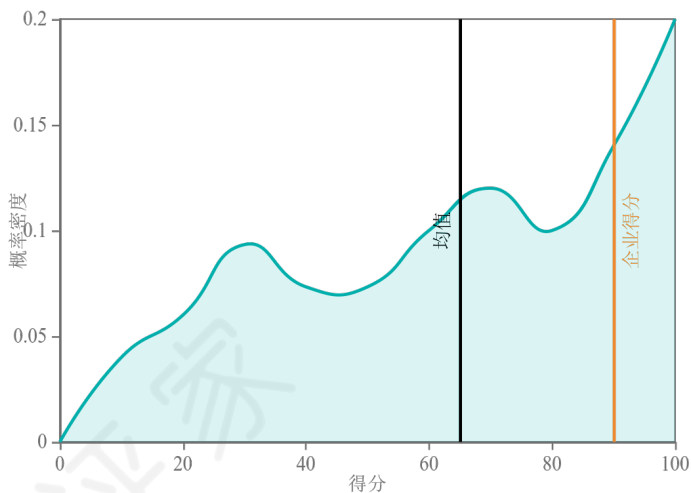


图 7 同类型企业经营能力分布图

### 产业特点: 80 分; 产业均值: 67 分

截止目前, 创想三维的产业特点指标得分较高, 属于一般水平。创想三维属于知识密集型产业, 该产业市场规模大, 研发投入较为突出, 产品和服务的附加值高, 产业具有较好的成长性。

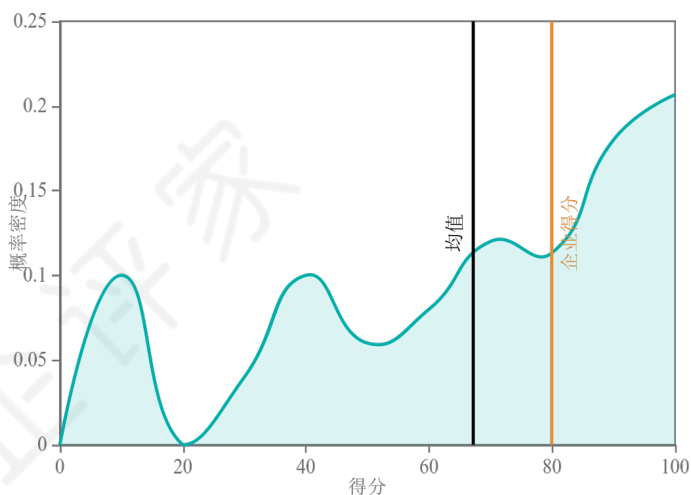


图 8 同类型企业产业特点分布图

# 结束

“企评家”企业成长性评价系统（简称：企评家系统）是采集企业公开数据与行业信息，利用人工智能算法模型，对企业创新能力、信息水平、风险水平、盈利能力等方面进行多维度评价，并在行业中进行评价排序，以实现对企业成长性的综合反映。该系统集数据采集、人工智能评价模型和数据可视化输出平台为一体，为投资人、金融机构、产业管理部门以及企业提供投资决策判断、风险前置预警中、过程动态监控跟踪以及企业自测等服务。

系统开发者：北交金科金融信息服务有限公司

公司地址：成都市高新区锦晖西一街99号布鲁明顿广场A座2单元2楼

联系方式：028-65718881